

Yang's House, Taipei

台北楊宅

方構制作空間設計 Fungo Design

主要設計：彭任民

空間性質：住宅

使用成員：夫妻

使用成員主要年齡：約30歲

空間面積：92 m²

主要建材：超耐磨木地板、

珪藻土、實木板、黑板漆、鐵件

座落位置：台北市內湖區

影像：KPS黃鈺崑

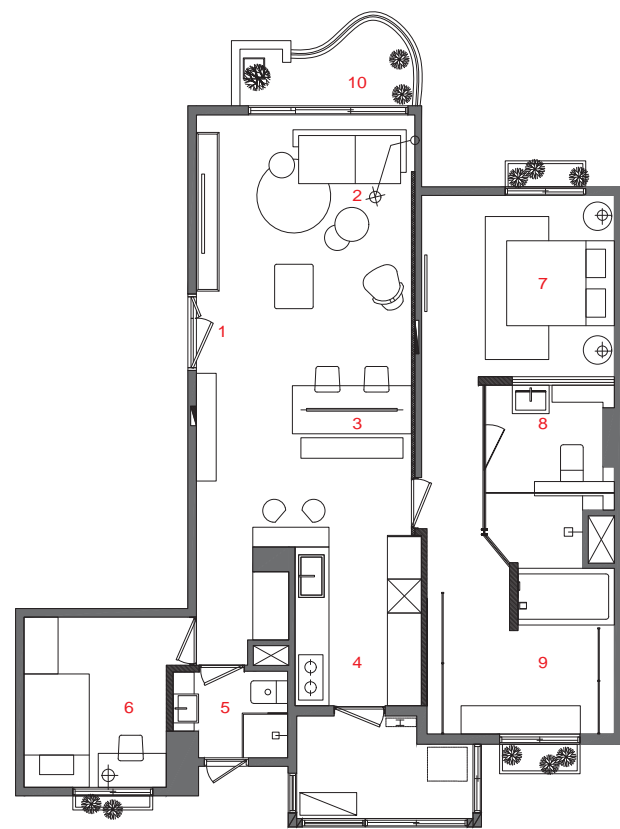
採訪：賴姿穎



夫妻二人共組小家庭，期望回歸到家中能有充足的休憩與安全感，並且孕育下一代。將原始的格局整平，合併小空間劃分公私領域為帶狀塊體，使原始機能空間得到視野延伸。以小家庭的預算打造符合業主需求的家居生活，減少櫃體的設置，加強重點收納的觀念，居家空間的簡潔大方，使生活更輕鬆無負擔。

客廳、餐廳、廚房為一連貫視野通透的塊體，以白為基底，入口大門、房門、廚房瓷磚為一致性的白，機動性強的家具作為點綴空間，未來業主皆可依喜好擺設家居選物。在一致的色調中以斜線條於客廳牆面拉出幾何灰色塊，光帶局部打亮烘托氛圍，斜線條延伸至立面，一方面緩和客廳與廚房天花板的高度落差，落差空間可藏納廚房與空調管線，一方面增添視覺的趣味變化。客餐廳照明採用軌道燈與局部重點燈具，比起燈火通明的室內，微暗的重點光照更能營造輕鬆自在的家庭氛圍。此外，以業主喜愛的綠調色為空間的亮點，上色在面積小的物體上，如公共區域天花板不繁複的細長管線、小壁燈，延續到私領域的浴櫃、層板，搭配一兩件亮色家具呼應點綴。廚房區塊減少一側的上方櫃體，亦減少視野的壓縮，屋柱轉角延伸為吧台區，柱面黑板漆與壁燈形塑了日常一隅的生活情趣。

主臥衛浴經過擴大的變更，並刻意切割廊道斜角放大空間感，局部透明化隔牆使私領域區塊中主臥室、主臥衛浴與更衣間彼此的視野與光線得到延伸，互相貫串，原本坪數較小的主臥室因此有了更明亮舒適的框景。主臥室更衣間減少櫃體的排列，以吊衣桿陳列衣物，輔以矮櫃抽屜的收納，即能擁有充足的更衣間機能。



平面圖

1. 入口
2. 客廳
3. 餐廳
4. 廚房
5. 衛浴
6. 臥室
7. 主臥室
8. 主臥衛浴
9. 更衣間
10. 陽台

左頁：機動性強的家具作為點綴空間，未來業主皆可依喜好擺設家居選物

右頁：以斜線條於客廳牆面拉出幾何灰色塊，光帶局部打亮烘托氛圍





左頁：主臥室內刻意切割廊道斜角放大空間感
右頁：客餐廳照明採用軌道燈與局部重點燈具

