

Huang's House, Taipei

台北黃宅

方構制作空間設計工作室 Fungo Design

主要設計：彭任民

空間性質：住宅

使用成員：夫妻

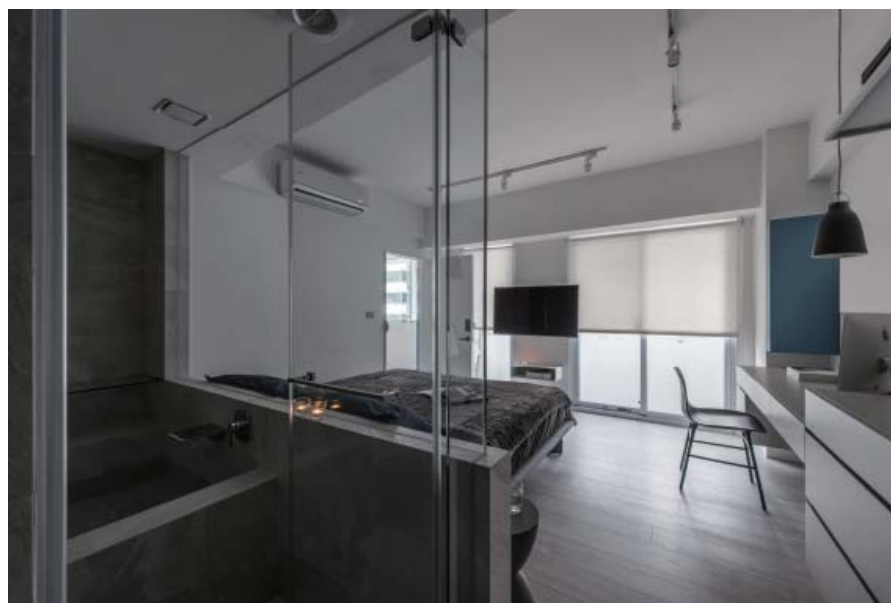
空間面積：87.7 m²

主要建材：無縫地坪·鐵件·實木·系統櫃·

不鏽鋼·大理石·超耐磨木地板

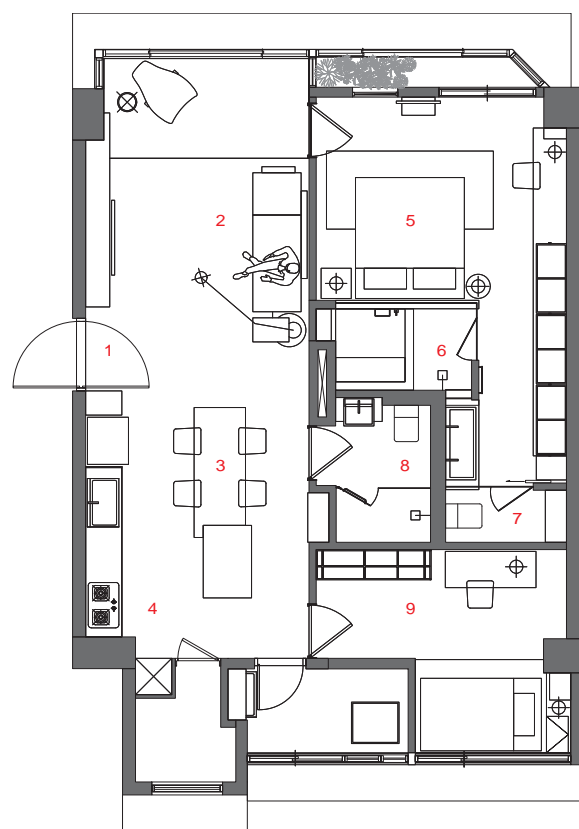
座落位置：台北市信義區

採訪：何芳慈



屬於自我生活的私領域，就該由居住其中的使用者制定規則。過去鮮少看見管道間佇立於空間中心的案例，無法移動的結構無形間成為空間配置的枷鎖，然而本案生活成員僅兩人，房間數量需求並不高，因此彭任民設計師採取1：1公私領域配置，清晰劃分機能，齊整牆線，運用減法設計化解畸零空間。公領域以客、餐廳與廚房形成，開放型通透設計連貫前後，創造入門後的軒敞舒適，廚房拓寬尺度擺放業主喜愛的不鏽鋼廚具，搭配中島桌打造方正餐廚場域，黑灰白色系的清新主軸利用活力青藍作為跳色，深灰色石材底牆點綴細節，為夫妻兩人賦予輕鬆無壓的自在氛圍，牆上彼幅畫作是將兩人對愛貓的思念化為藝術，掛置於入門後的第一目光焦點，為這室居宅添增不少暖心氣息。

踏上木紋地坪走入私領域，延續黑灰白色調，增強灰色比重以及更為簡約俐落的線條，讓睡眠領域沉澱身心，喜歡邊泡澡邊看電視的業主透過清玻璃設計，便能無拘束地享受慵懶時光，不僅如此，主臥衛浴將廁所與沐浴間分開，並將雙槽洗手台拉進臥房，早晨醒來，彼此皆能自由準備洗漱不佔據時間，依循兩人使用習慣打造理想衛浴空間，是設計師最能體現貼心思維的表現。由於選擇使用隱藏式水箱必須墊高排水管線，且業主不希望衛浴與主臥室地板呈現高低落差，因此墊高整室木地板並延伸向外至公領域，間接打造出空間地坪變化，於客廳無縫地坪上增添實木材質把注溫潤。而客廳電視牆的大型櫃體運用漂浮與切割線，比例和諧的方塊設計，讓量體不致呆板。為業主夫妻量身打造的住宅，透過需求巧妙地整平立面秩序，同時也實現了兩人對於簡單生活的夢想與期待。



平面圖

- 1. 入口 2. 客廳 3. 餐廳 4. 廚房 5. 主臥室 6. 主臥衛浴
- 7. 主臥衛生間 8. 衛浴 9. 臥室



左頁·右頁：1：1公私領域配置，運用減法設計化解畸零空間





左頁·右頁：黑灰白色系的清新主軸利用活力青藍作跳色，輕鬆無壓而自在