

左頁・右頁：簡約俐落的空間裡，善用儲櫃量體的開放與封閉，創造收納於無形的齊整視覺感



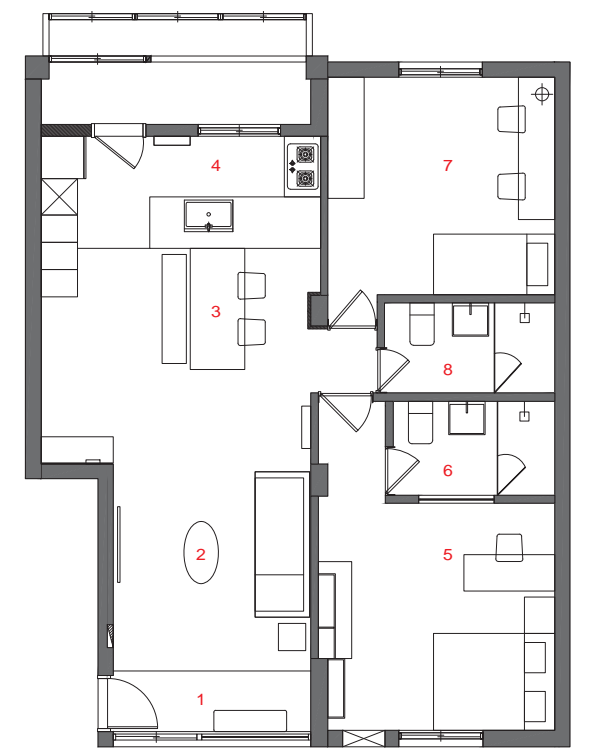
Peng's House, Taipei
台北彭宅
 方構制作空間設計工作室 Fungo Design

主要設計：彭任民
 空間性質：住宅
 使用成員：1人
 空間面積：89.3 m²
 主要建材：鐵件・超耐磨木地板・磁磚・系統櫃
 座落位置：台北市內湖區
 採訪：何芳慈



屋齡35年的老公寓，擁有傳統家庭模式的三房格局，然隨屋主生活型態以及時代背景變遷下，搖身轉化為以黑白灰色調為主的都市簡約住宅。現代人大多為雙薪家庭，外食選擇豐富，不如以往傳統家庭須天天下廚，因此設計師彭任民考量屋主目前僅一人居住，不需要過多臥室，便剔除原廚房以及與其相鄰的臥室隔間，利用80公分寬的中島流理檯結合廚具，面朝客廳創造視覺開闊的公領域，寬廣的中島串聯長型餐桌，讓男主人下廚時能夠和朋友閒聊，倘若未來有了女主人，也能方便其照料在客廳嬉戲的小孩。簡約俐落的空間裡，善用儲櫃量體的開放與封閉，創造收納於無形的齊整視覺感，貯放大量電器具有60公分深的龐大箱體，以直角轉向開放式層櫃設計化解笨重；僅有3米2的客廳跨距，設計師在電視牆上做減法設計，將電視數據機等設備隱藏於鐵件層櫃，連接線路則暗藏於壁面內，保留外觀乾淨，空間感更為舒暢通透，甚至男主人大量收藏的漫畫也特別訂製符合大小的格子書架，透過垂直水平的陣列詮釋數大是美的原理，實現型隨機能的设计。

由於房屋面朝東西向，早晨時旭日東昇，主臥室會迎來豐沛的和煦陽光，於是設計師將原先封閉且配置崎嶇的衛浴空間重新打造，以純白為基底，在牆面上嵌入黑色方型玻璃窗，導入陽光變得相當敞亮，直接省去日光燈的開啟，創造一早醒來活力飽滿的生活意象，而房間內同樣以黑色傢俱物件配搭，揉塑專屬於男子居住的俐落與灑脫，開放懸掛的滑雪衣褲與滑雪板，矮櫃上相機、書籍皆展現其樂於冒險的生活態度。隨著設計師重新整頓空間，黑白灰基調混搭木紋與大理石紋磁磚，不設限於未來一人或共組家庭的可能性，讓走過時代的老屋重獲新生。



平面圖

- 1. 玄關 2. 客廳 3. 餐廳 4. 廚房 5. 主臥室
- 6. 主臥衛浴 7. 臥室 8. 衛浴



左頁：房間內以黑色傢俱物件配搭，揉塑專屬於男子住居的俐落與灑脫
右頁：80公分寬廣的中島串聯長型餐桌，讓男主人下廚時能夠和朋友閒聊

