

Peng's house, New Taipei

## 新北彭宅

方構制作空間設計 Fungo Design Studio

設計單位：方構制作空間設計

主要設計：彭任民

空間性質：住宅

使用成員：夫妻

空間面積：106 m<sup>2</sup>

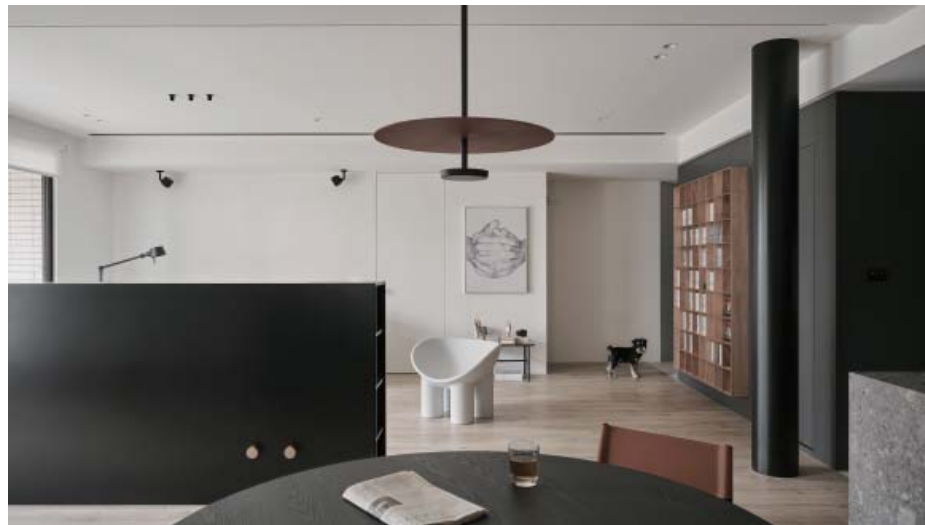
主要建材：進口薄磚·陶烤板·鐵件·

實木板·超耐磨木地板

座落位置：新北市

影像：Andy's photography

採訪：黃姿蓉

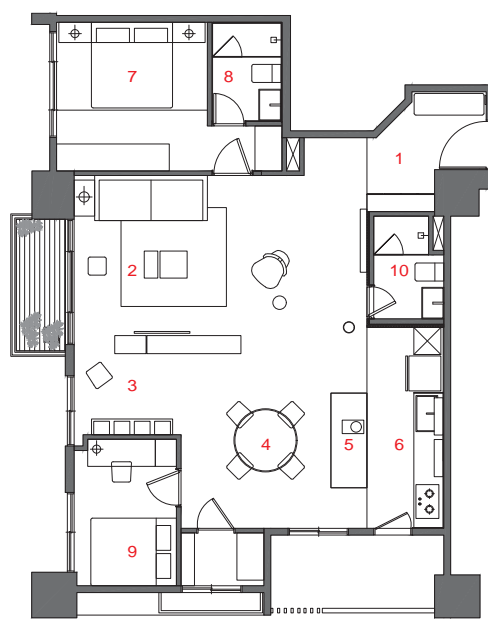


左頁：以黑白色為基調、綴以酒紅色皮革及大理石材呈現沉穩內裝  
右頁：刻意降低電視櫃高度，流暢視覺的同時也虛隔出區域功能

「家」是安放疲憊也接納憂傷的地方；是給予溫暖也撫慰心靈的地方。本案由方構設計取名「回家」。居住成員除了業主夫妻還有兩隻毛小孩，空間各處填充著設計師彭任民為家庭成員考量的設計細節。格局上僅規劃一間主臥房、一間客房等私領域，一間儲物間作為收納空間並減少隔間實牆設置、消除動線阻隔。

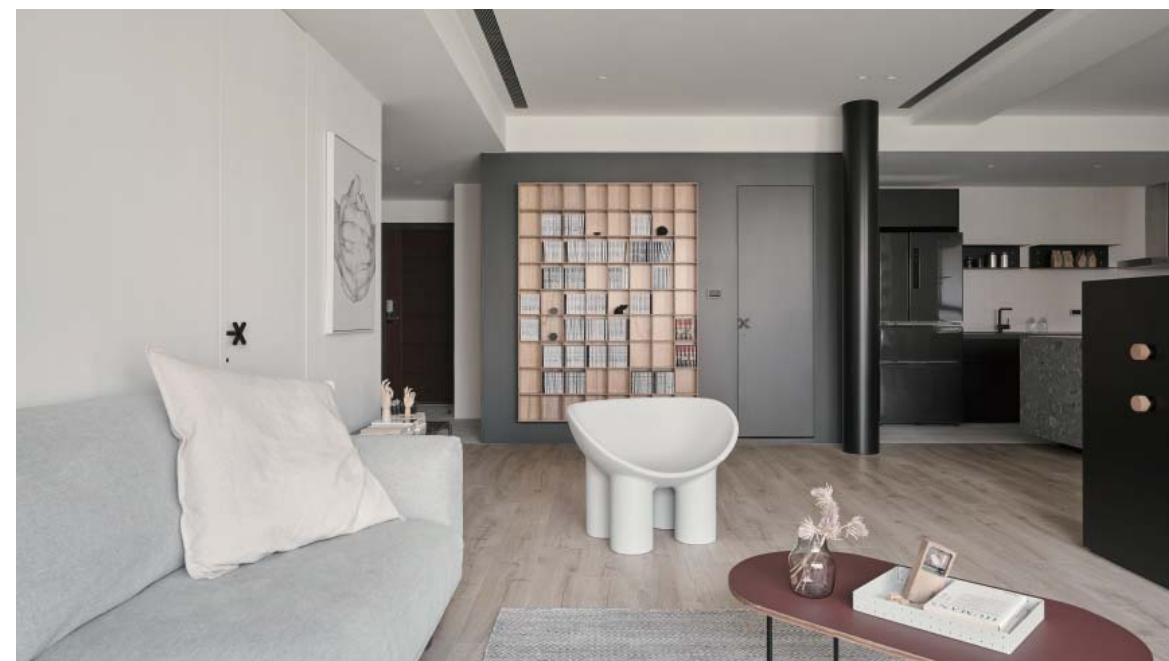
穿過黑白相間的玄關，進入空間中佔比最高的公領域，隨即能被兩側豐富藏書吸引住目光。訂製櫃體使漫畫書籍不必雙層排列，收取一目了然。配合採光面在空間一隅設置閱讀區，大片落地窗戶使光線造訪室內，望向裡頭可以發現，光影灑落的樣貌並非一線、一束，而是延展到極限、像是薄紗一樣輕盈的包覆整個視野。另外，刻意降低電視櫃高度，流暢視覺的同時也虛隔出區域功能，儘管在同一場域也能在各處獨自享受午後的閒適氣息。開放式的餐廳及廚房，同樣以黑白色為基調、綴以酒紅色皮革及大理石材並搭配長型馬賽克防濺牆。中島底部退縮，仿若懸浮的輕盈姿態，減少了塊體本身的厚重感也藉此平衡整體視覺。廚房一角的偌大圓柱是毛小孩們平日最喜愛的地方，迴型動線讓牠們能夠在家盡情奔跑，為此更加厚地坪隔音材質、降低空間裡的高低差作為緩衝，保護寵物關節也拉近家庭成員們的距離。主臥室捨棄了所有不必要的內裝，運用灰白色系呈現沉穩的空間調性，是結束一天奔波後能夠安心遁入的巢穴。

俐落的格局設置搭配三個階段的燈光照明，從局部補光、重點照明到全開燈，不僅利用溫潤黃光演繹不同的情緒氛圍，更映照出內心深處那道名為「家」的光。



平面圖

1. 入口玄關 2. 客廳 3. 閱讀區 4. 餐廳 5. 中島
6. 廚房 7. 主臥室 8. 主臥衛浴 9. 臥室 10. 衛浴





左頁：中島底部退縮，仿若懸浮的輕盈姿態，減少了塊體本身的厚重感也藉此平衡整體視覺  
右頁：主臥室運用灰白色系呈現沉穩的空間調性

