



Ni's House, Hsinchu

新竹倪宅

方構制作空間設計 Fungo Design

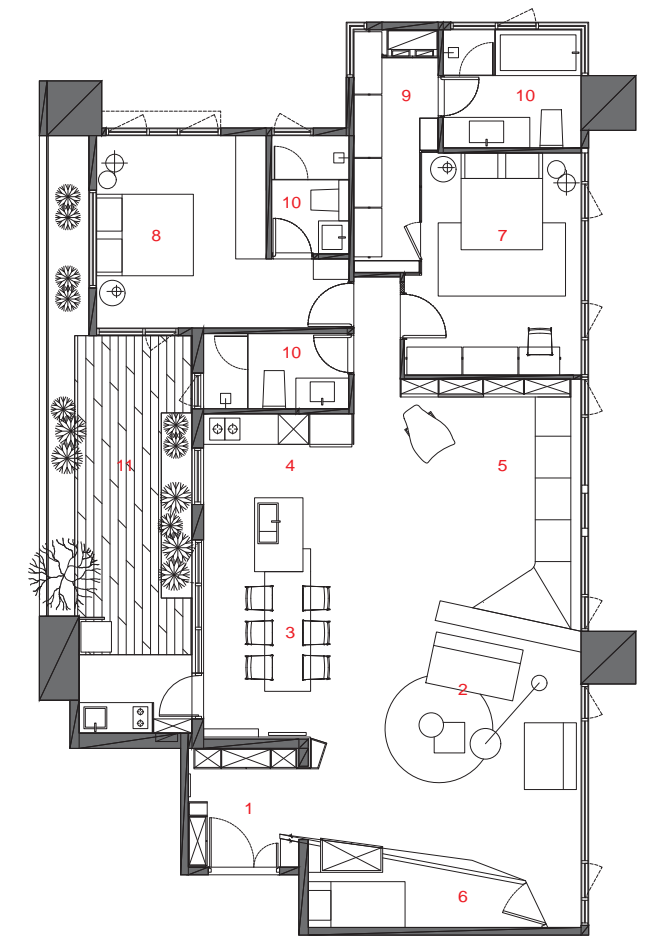
主要設計：彭任民、呂麗淳
 空間性質：住宅
 使用成員：夫妻、小孩2人
 空間面積：157 m²
 主要建材：鐵件、植栽、特殊水泥、鑽泥板、松木
 座落位置：新竹縣竹北市
 影像：KPS黃鈺威
 採訪：賴姿穎

左頁：全室採光良好，因此將公共區域開放到最大化
 右頁：以鮮亮的軟件家具ligne roset點綴空間



本案原始空間為半毛胚屋狀態，於空間安排上有著極大的彈性，全室兩側窗面與露台提供良好採光，因此將公共區域開放到最大化，以保有通透的視野及延續的光線。由於業主希望空間能不拘泥於方正的劃分，方構製作於是由陽光進入室內的角度的發想，運用於壁面、櫃體、天花板。空間以黑、灰為基色，再以亮色軟件家具以及色彩鮮活的窗簾點綴，業主未來可隨著心情變化家具飾品。

玄關處櫃體以黑色櫃體與灰壁面壓縮空間，作為公共區域擴寫之鋪排，開放式的公共區域涵蓋客廳、廚房、餐廳、書房，為了不刻意劃分公共區域，僕人房以不規則壁面形塑畸零區塊，視覺上能延伸空間長度，不規則壁面不完全頂天封閉，壁面選漆為黑板漆，可讓幼齡孩童塗鴉玩耍，黑板漆的運用另有餐廳區電視牆一側的不規則壁面，以及書櫃門片。降下投影螢幕客廳便為舒適的視聽空間，為了降低影音設備對鄰居的干擾，天花板採用具有消音功能的鑽泥板，樸實質材不規則的劃分增添了視覺層次而帶給空間靈活的生氣，除了管線設備的藏納，天花板保留原始狀態，採用軌道燈提供重點照明。客廳鄰接不規則狀斜向矮櫃，用來收納業主大量收集的CD與DVD，斜面走向趣味的呼應自然光線投射的角度，書房區域寬闊的腹地提供家中幼兒爬坐遊玩，頂天的木製開放式書櫃透露著底面舒適的暖色調。建商原本規劃在空間一角的廚房調整使用方向，以便於女主人料理時看顧孩童並與家人互動，另特別訂製一小中島內嵌木製餐桌，餐桌亦可作為男主人工作書桌，一旁的松木條牆面作為電視牆連接電腦方便工作使用。主臥室不設定過多制式櫃體，書桌區設置鐵架層板，可擺放收納盒收藏零碎物品，舊的影音設備則是以簡易的造型櫃體收納使用，更衣間以鐵網架做分隔與層板，保持兩個區塊的視覺通透性，一方面鐵架亦能提供掛勾欄杆等的彈性收納，取代易占空間的櫃體。

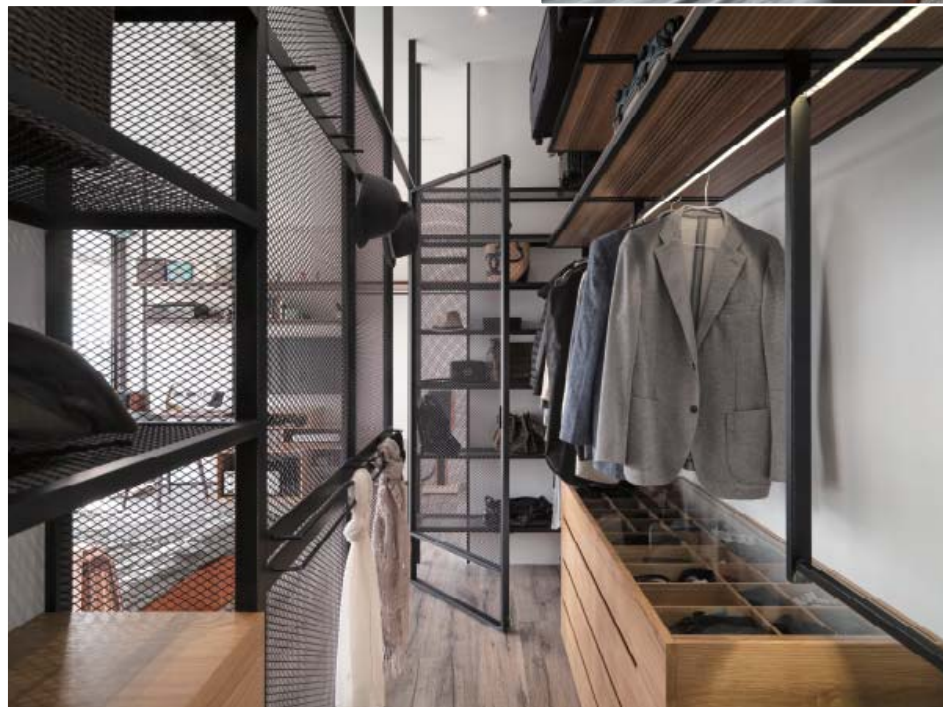


平面圖

- 1. 入口玄關 2. 客廳 3. 餐廳 4. 廚房 5. 書房 6. 僕人房 7. 主臥室 8. 臥室
- 9. 更衣室 10. 衛浴 11. 露台



左頁：廚房調整使用方向，以便於女主人料理時看顧孩童並與家人互動
 右頁：書櫃門板選漆為黑板漆，可讓幼齡孩童塗鴉玩耍



左頁：更衣間以鐵網架做分隔與層板，保持視覺通透性
右頁：天花板採用具有消音功能的鑽泥板