



左頁：全屋使用業主喜愛的黃、藍兩種顏色貫串全場  
右頁：餐廳後方櫃體延伸出壁面，隔出了一小塊閱讀區

Du's House, New Taipei  
**新北杜宅**  
方構制作空間設計 Fungo Design

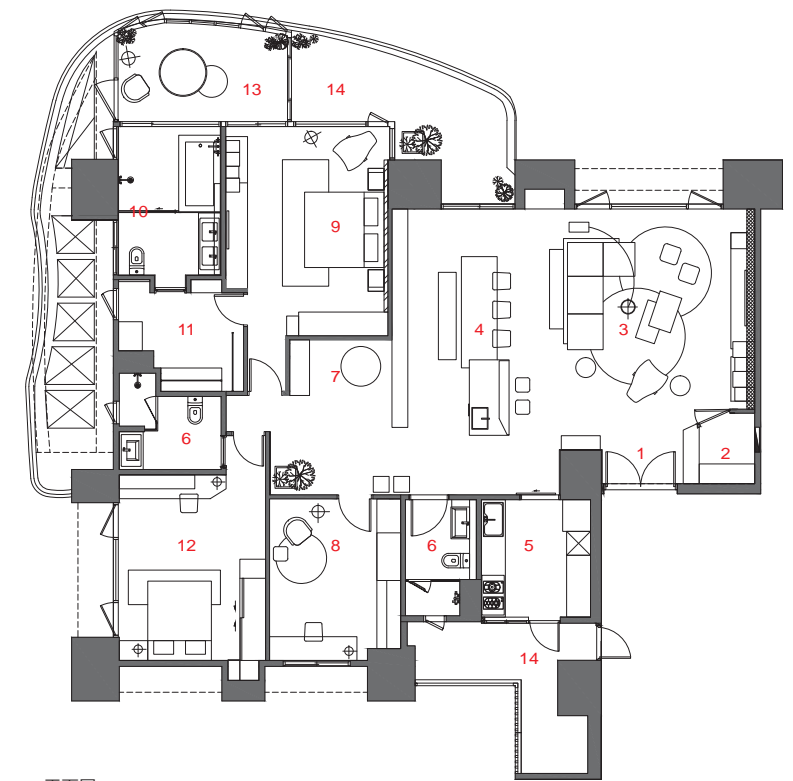
主要設計：彭任民  
空間性質：住宅  
使用成員：夫妻、小孩  
空間面積：205 m<sup>2</sup>  
主要建材：超耐磨木地板、OSB定向纖維板、  
鐵件、長虹玻璃、人造石、木紋磚  
座落位置：新北市林口區  
影像：KPS黃鈺崴  
採訪：賴姿穎



寬敞的坪數與良好的採光為此屋的優勢，使用業主喜愛的黃、藍兩種顏色貫串全場，由公共的客廳餐廳過道至書房、閱讀區，延伸至私領域的臥室、更衣間。點綴於懸吊櫃體、鐵件、燈具、家飾、織布等，以小面積呈現為主，同樣的顏色覆蓋於不同肌理的質材上，顯現出層次變化的趣味，加之同色階的配色相呼應，使兩個顏色的佈局更為豐富。其餘為灰、白色階的襯托，大面積降低了彩度，利用兩種概念色彩形成反差，給予活潑開朗的視覺效果。如同談諧玩色的北歐設計，而北歐設計中極簡、趣味正是業主所期待的家庭樣貌。

本住宅有著良好的屋高，因而在天花板上有著有趣的設計，不規則狀的天花板實際上是仿穀倉斜屋頂，並延續至立面，入口口右側廚櫃體稍微打斜，除了線條的呼應，也在行徑視覺中避掉尖角的不適感，利用設計技巧創造多一些的收納空間。此外，穀倉天花板的遐想還反映在橫梁構造上，中島餐廳上方橫梁垂吊兩盞燈飾，亦有整合走線的功能。不規則的線條延伸設計至間接光，開放式廚房一側設計為描繪天花板線條的燈帶，以及後方閱讀區呼應天花斜率的幾何燈帶，為空間營造更多的視覺趣味。

電視一旁直向櫃體為吊掛衣物用，電視牆刻意向前移，製造隱藏的深度，也使櫃體不顯得厚重，同時能修飾上方的結構梁。餐廳後方櫃體延伸出壁面，隔出了一小塊閱讀區，為一家三口的親子互動區，孩子可自由的在此玩耍，也不擔心玩具散落在客廳影響待客，此外，亦規劃部份陽台區域為陽光房讓孩童遊戲。餐廳櫃體可雙向使用，還為平日有品酒習慣的業主夫妻製作了酒架。快炒區採用玻璃拉門，利於光線穿透，以鐵框分割比例，拼貼清玻璃與長虹玻璃，清晰與模糊並存。空間裡載入業主一家三口的希冀，形塑成長與育兒的回憶住宅。



平面圖

1. 入口玄關
2. 儲物間
3. 客廳
4. 餐廳
5. 廚房
6. 衛浴
7. 閱讀區
8. 書房
9. 主臥室
10. 主臥衛浴
11. 更衣間
12. 小孩房
13. 陽光房
14. 陽台





左頁：規劃部份陽台區域為陽光房讓孩童遊戲  
右頁：不規則狀的天花板實際上是仿穀倉斜屋頂

