



Wu's House, Taipei 台北吳宅

方構制作空間設計 Fungo Design

主要設計：彭任民
空間性質：住宅
使用成員：夫妻、小孩2人
空間面積：132.3 m²
主要建材：珪藻土、實木人字拼木地板、
鐵件、大理石材、實木板
座落位置：台北市中正區
影像：HeylCheese
採訪：賴姿穎

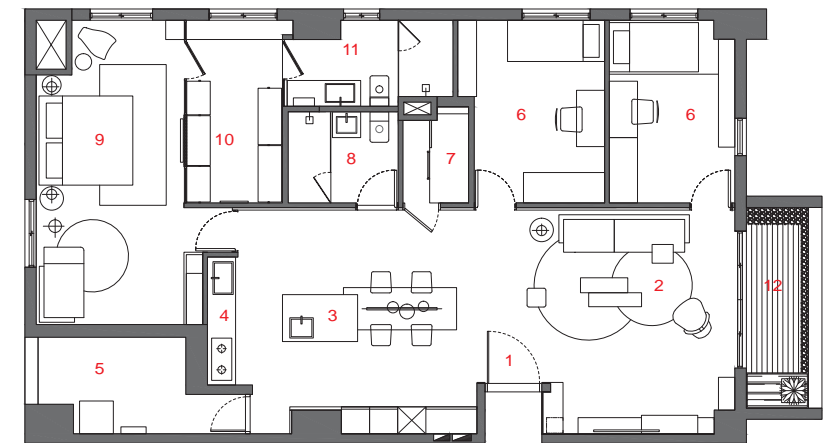


左頁：全室採用實木人字拼木地板，在灰白色調中，注入溫暖的氛圍
右頁：客廳一旁的露台亦重新整頓，讓喜愛看書的業主能在此享受閱讀時光

為了符合業主一家四口的生活習慣，拆除了原屋大部分牆面，重新調配房間大小，讓出一間衛浴的空間使主臥室有更完整的使用機能，拉直牆面，使得視覺更為平整、寬敞，採光得已穿透、延伸。全室採用實木人字拼木地板，在業主喜愛的灰白色調中，注入溫暖的氛圍。客廳一旁的露台亦重新整頓，讓喜愛看書的業主能在此享受陽光、微風沐浴的閱讀時光。

公領域兩側大面積的長形牆面，一側灰一側白，中間家具量體置入小面積色彩點綴。電視牆漆面為珪藻土，不均的灰如同樸實的水泥質感，延續至特製餐廚櫃門板，連結起兩個公共空間，嵌入懸吊藍色電視櫃，側邊白色壁面內凹為藍色開放櫃，凹與凸之間的同色調對話形成了趣味畫面，簡單擺放沙發、單椅、小茶几就是溫馨舒適的客廳。沙發背牆整合為平整的白，其中隱藏了四道門，門縫融入了壁飾上的比例切割。水泥質感的灰也展現在廚具上方的吊燈，以及貫串客廳的軌道燈條，訂製中島廚具嵌入木頭拼貼餐桌，十字燈帶交叉在中島上的橫梁，呼應重疊後垂直水平的空間，地面花磚延續至料理區立面牆，簡易的層板不搶去花磚的整體畫面，形塑女主人理想中的廚房樣貌。

由於公領域較常招待親友，色調沈穩，私領域則是以白色基底營造清新舒適的睡眠環境。主臥室規劃一方閱讀區，避免外界的干擾。更衣間以鐵件線條框出門扉與隔屏，玻璃材質能保持主臥室、更衣間與衛浴的光線彼此延續，櫃體的穿透玻璃隔屏增加了視覺趣味。利用櫃體的堆疊讓女主人能站著梳妝，在簡易的設計中滿足業主的需求。女孩房牆面鑲嵌粉紅衣櫃，刻意凸出牆面，增添視覺趣味，加上可吊掛物品的飾件，作為女生的房間，無論成長為女孩或少女都很合適。



平面圖

1. 入口 2. 客廳 3. 中島、餐廳 4. 廚房 5. 洗衣間 6. 臥室
7. 儲物間 8. 衛浴 9. 主臥室 10. 更衣間 11. 主臥衛浴 12. 露台



左頁：主臥室規劃一方閱讀區，可避免外界的干擾
右頁：拉直牆面，使得視覺更為平整、寬敞，採光得已穿透、延伸

