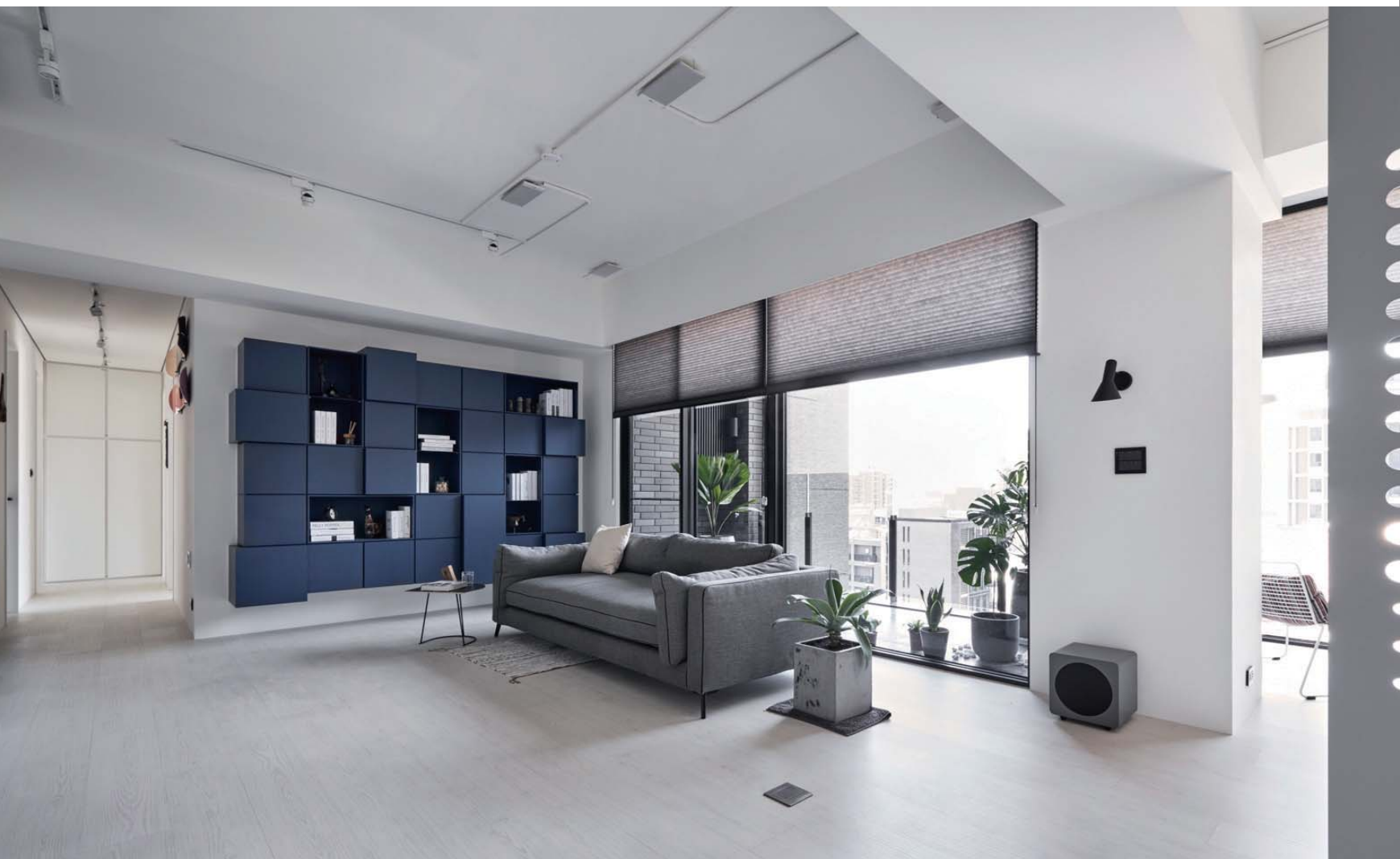




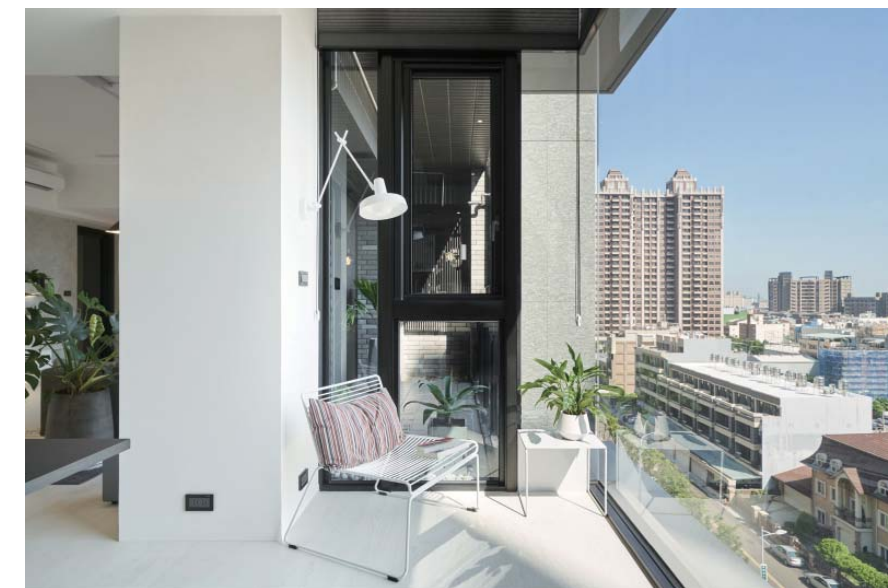
左頁：住宅窗面景緻令人心曠神怡
右頁：雪亮敞白的空間瞬間稀釋長日累積的疲憊



Chang's House, Hsinchu
新竹張宅

方構制作空間設計 Fungo design

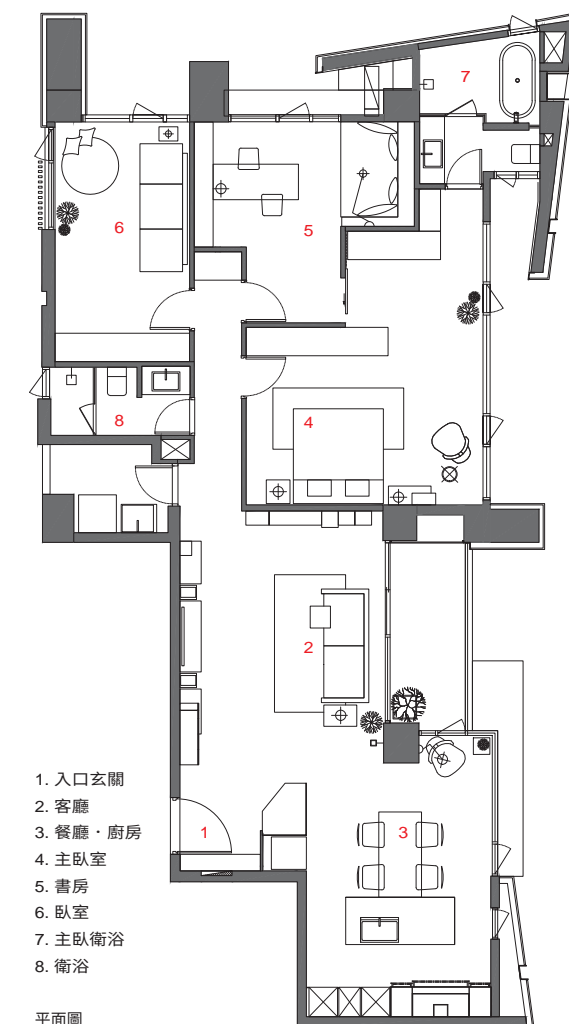
主要設計：彭任民
空間性質：住宅
使用成員：2人
空間面積：140.5 m²
主要建材：超耐磨木地板·鐵件·珪藻土·系統櫃
座落位置：新竹縣竹北市
影像：HeylCheese
採訪：何芳慈



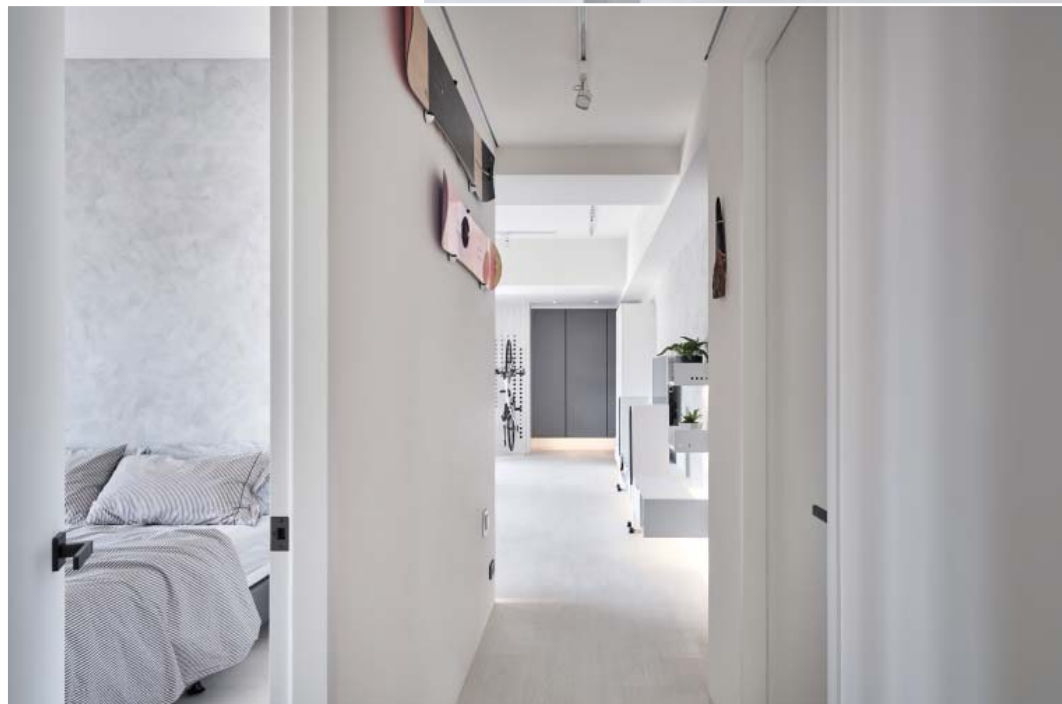
搖擺穿著蛙鞋的雙腿潛入深海，隨著高度逐降，周圍沒入寧靜，僅存眼前沉澱海底的廢棄船艙與悠游湛藍洋流的魚群，此份包圍身軀的沁涼猶如身處萬白雪巔襲來的寒氣，全是藍與白的自然之境，也是業主拋開工作環境後趨身前往的嚮往之地，盡情享受深潛與滑雪的探險與刺激，藉以調劑緊繃身心。然將生活餘興反映於家的基調，正是設計師彭任民對此案的表現手法之一。

空間線條的組成很簡單，既有物件的貯放需求，有專業的滑雪、潛水、登山露營等用具及兩輛自行車，將物件分門別類後，該收納儲藏的雜物便歸納出一套櫃體系統，可展示的滑雪板與自行車則擺設於牆面與玄關處，透過陳列顯現業主的喜好與個性，生活更有逸趣。本案之於收納量不求多，只求足量使用，如此一來牆面空出許多閒置空間，讓設計師得以運用分割量體，於牆面創造若懸若浮的視覺效果，並同時達到物件完善收納，深藍色方塊櫃體不規則式的前後進退，如同潮汐波瀾起伏無一定向，也猶如鄰牆櫃體後方的灰色基底，好似海底深潮暗湧，兩牆相互對應，氛圍底蘊沉靜，當離開工作環境回到家裡，雪亮敞白的空間瞬間稀釋長日累積的疲憊，落地窗扇引入自然光線增添些許暖意，沉靜卻帶有活力，讓人恬嫻緩慢的充電，為下一次的探險養精蓄銳。

全白的空間，即便十字梁深度明顯也能消弭視覺阻礙，透過白色扁鐵沖孔板配置，增添空間表情，畫面更為細緻，隨著陽光照耀更能感受純白與生俱來的純粹，俯瞰城市景緻遼闊，隨處都能成就放空一隅，徹底清空思緒。



平面圖



左頁·右頁：深藍色櫃體不規則式的前後進退，如同潮汐波瀾起伏，沉靜卻帶有活力

