

Chu's House, Taipei
台北朱宅

方構制作空間設計工作室 Fungo Design

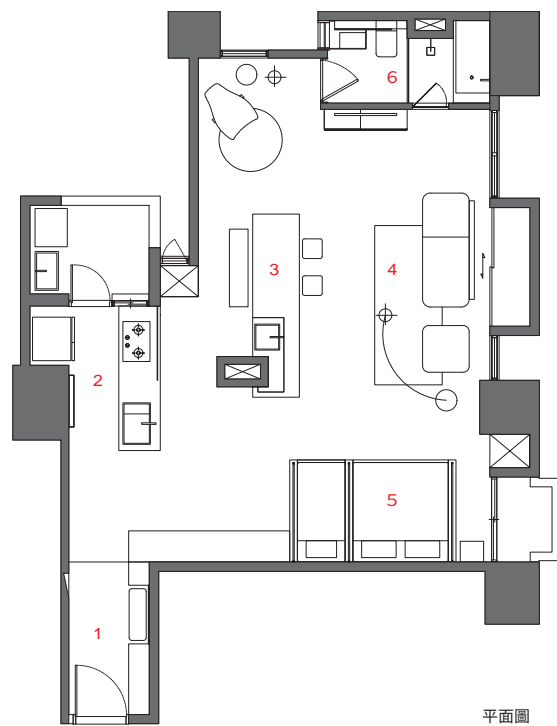
主要設計：彭任民
空間性質：住宅
使用成員：夫妻·小孩1人
空間面積：84.3 m²
主要建材：賽麗石·特殊塗料·超耐磨木地板·鐵件·磁磚，
座落位置：台北市汐止區
影像：Andy's Photography
採訪：何芳慈



左頁·右頁：日光漫遊於無框架束縛的室內，為黑白灰基底增添自然溫度

是否曾經試著想像未來的住宅空間，會如何呈現呢？台北朱宅原有格局為三房一廳，由於沒有良好的採光動線使得公領域晦暗，於是彭任民設計師大膽地提出隔間全拆的住宅規劃，當業主夫妻一收到提案便相當喜歡，在孩子尚須近身照顧之時，能夠全家一起享受零隔牆的軒敞空間，讓日光漫遊於無框架束縛的室內，為黑白灰基底增添自然溫度，展現最難能可貴的幸福氛圍。為解決採光不足將隔間牆全數拆除後，原先座落於空間中段的客浴也因成員單純而剔除，僅留下不能移動的結構管道柱，並形成生活重心的起始點。突兀的垂直柱體藉由外觀包覆淺色瓷磚而虛化，水平向度利用黑色中島餐桌作卡榫式鑲嵌，天花板處也利用黑色薄板掩藏繁雜管線，讓高低錯層的進退層次，為立面創造了平衡。而不常看電視的業主夫妻，在電視牆設計上，僅以白色背景簡單呈現，平時面向中島的法國Ligne Roset經典To Go沙發，因無骨架而質地輕巧，需要看電視時可以輕鬆挪動轉向，且同樣選用黑色系與中島餐桌作搭配，型塑生活中的核心領域，在純白基底的空間中更容易聚焦視覺。

此外，臥室區塊由立體框架型塑而成，三人共眠的床鋪以鐵件與木作訂製而成，穿透陽光與空氣，視覺感輕盈，框架周圍能夠掛入簾幕遮擋陽光，未來如有需要也能於兩床之間插入玻璃，為生活的可能性預先設想。本案建築於沙發後方與臥床旁設有裝飾柱，方構制作用於貯物收納，善用機能填入畸零空間，讓生活領域獲得方正的完整性。純白基底空間中，蘊藏多重不同材質的黑色元素堆疊出層次，搭配木質與皮革突顯溫暖的自然氣息，伴隨陽光展現不同於傳統格局的簡約設計，獨特且雋永。



1. 入口玄關 2. 廚房 3. 餐廳 4. 客廳 5. 臥室 6. 衛浴





左頁·右頁：餐廳的黑色中島餐桌與天花板處做高低錯層，為立面創造平衡

