



Tian's House, Taipei
台北田宅
方構制作空間設計工作室 Fun Design Studio

主要設計：彭任民
空間面積：60 m²
主要建材：盤多磨・礫物塗料・鐵件・
進口大板薄磚・陶烤板
座落位置：台北市內湖區
影像：日形影像／Dayform Studio
採訪：洪雅琪

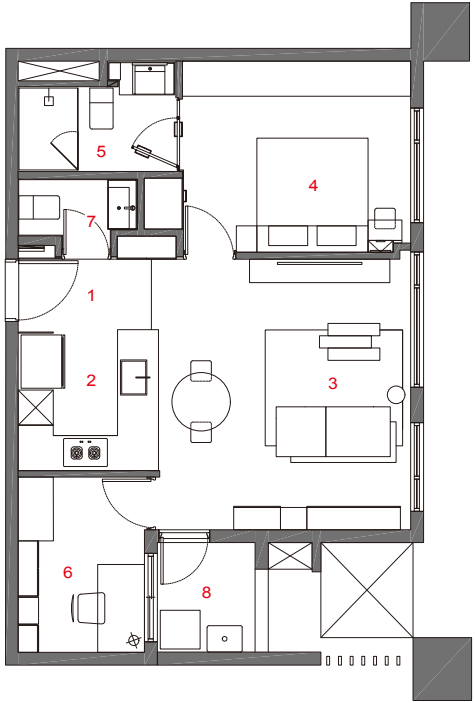


由「形隨機能」思考切入空間設計，方構設計跳脫小坪數的尺度限制，藉由明確梳理業主需求，繼而將機能良好融入空間之中。

由於該案使用人口單純，僅男女主人加上一隻毛小孩，設計師選擇將整體規劃貼砌兩人當下生活狀態，以娛樂、料理、工作與閱讀等各種基本需求為優先考量，賦予充裕且舒適的使用範圍。綜觀平面布局，客廳與廚房等公區位於格局中段，兩側為主臥室與書房等靜態空間。由於原始格局的牆體劃分零碎，設計師果斷將入口左側的牆體整齊拉平，透過玄關至電視背牆這道清晰的水平軸線，使空間更顯俐落；同時，將建商原先配置的L型廚房重新調整為U型，一來拓寬檯面深度，增加備菜空間，再者也良好整合冰箱與電器櫃設備，使烹飪過程兼具一人可優雅，兩人共處也保有餘裕的自在。其中，洗手槽刻意朝向客廳設置，讓女主人在料理過程中，保有與另一半的互動，亦可飽覽窗外光影流動的姿態。此處藉由設計巧妙牽引人的行為模式，為日常生活增添一絲變化與感官刺激。

進到客廳，視線落到背牆處的白色吊櫃，它既如襯底般安靜，又像主視覺般賦予空間焦點，而看似單純的吊櫃，實則濃縮設計師對「形隨機能」的理念投射。了解業主並無太多展示需求，因此櫃體以均等比例分割，其中刻意挑空一處局部形成虛空間，置入小巧的展示檯面，並搭配Louis Poulsen經典玻璃吊燈。垂墜感鮮明的吊燈，延續櫃體連續的垂直語彙，而小燈流露的暖黃光，格外富有情調。呼應到整體環境，吊櫃上下挑離天花與地坪，頂部與全室門框盡可能等高，而底部則離地約20公分，頭尾恰好的虛空間，讓該座量體輕盈卻不漂浮，更為公領域奠定秩序的重心。

此外，設計師為習慣在客廳用餐的男女主人配置一處用餐區，造型活潑的桌椅除了作為廚房與客廳的過渡，更透過餐桌自帶的「共食情感」印象堆疊生活溫度。方構設計藉由尺度的細微拿捏，創造生活體感，並透過材質的自然鋪墊，表達空間情緒，打造一處從容不迫的生活場域。



平面圖

1. 入口・玄關 2. 廚房 3. 客廳 4. 主臥室
5. 主衛浴 6. 書房 7. 客廁 8. 後陽台

左頁・右頁：該案由形隨機能思考切入空間設計，賦予該案簡約卻不失性格的生活風格



左頁・右頁：藉由對分割比例與材質搭配的拿捏，鋪墊空間層層細節

