



左頁・右頁：整體視覺拿捏協調，
為該案舒適感的關鍵之一



Hung's House, New Taipei

新北洪宅

方構制作空間設計工作室 Fun Design Studio

主要設計：彭任民

空間面積：188.5 m²

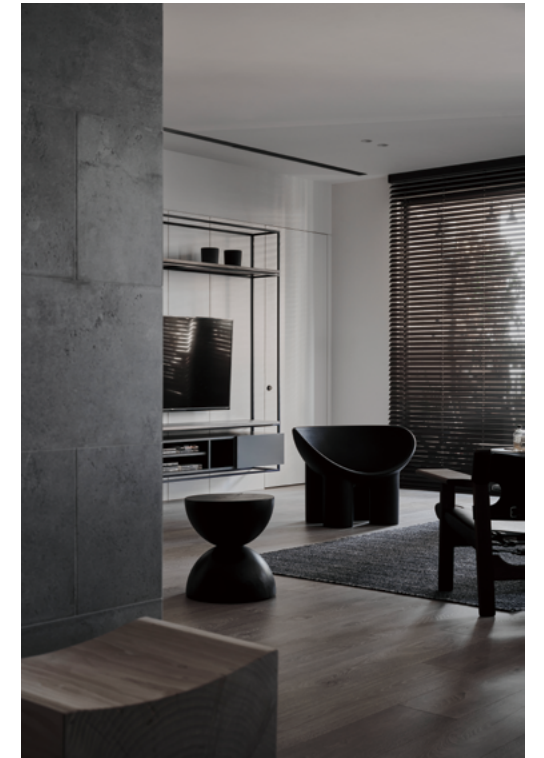
主要建材：大理石・鐵件・薄板磚・

礦物塗料・不鏽鋼・超耐磨木地板

座落位置：新北市林口區

影像：日形影像Dayform Studio

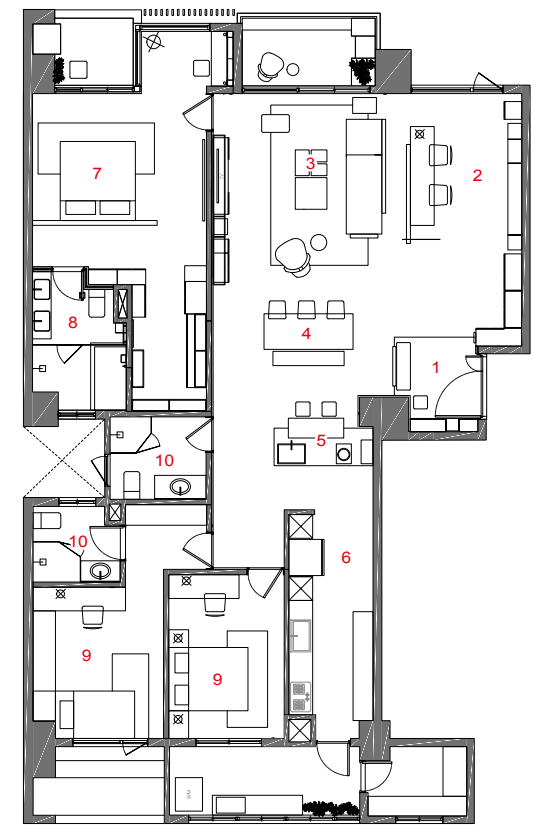
採訪：洪雅琪



舒適感從何而來？源自心靈與身體的共同滿足。在繁忙緊促的日常中，該案雙雙從醫的業主夫妻期盼得有一處隨興不拘的生活空間。為此，方構設計首先解決基礎格局規劃，繼而從視覺比例、色調、質地、光影…等層面堆疊細節，無形將平穩與愉悅內化其中。

將日常的細微美好予以收藏。一進門，偌大的公區映入眼簾，相較普遍正對入口的配置，該案書房與客廳皆背對玄關且面朝同一坐向，在於設計師選擇將窗景留給最好的都市景觀，無論在家上班、閱讀、娛樂…等動靜態活動，都因享有難得城市綠意而身感舒暢。轉進餐廳、中島與內廚，三者配置連成一線，滿足家人因應各種程度進行烹飪，可簡便輕食、亦能盛宴款待，不僅提高使用上的靈敏度，更因中島與客廳、書房形成L型的配置關係，即便夫妻各有活動，也能感受彼此陪伴。

呼應開頭提及的舒適感，整體畫面對於「協調感」的拿捏，亦為該案關鍵。全室以白為基底，先將視覺均質化，繼而透過量體線條及材質色塊，為看似寡淡的空間注入細膩質地。例如，分別位於公區首尾的電視櫃與壁掛書櫃，前者由金屬管相互焊接；後者由金屬板層層拼構，兩者俐落的線條走向、鮮明的垂直水平、沉穩的黝黑色調，讓立面長出深度，繼而創造突破框架的些微尺度。再者，所謂「層次感」源於畫面深度的表現張力，於是觀察全室軟裝，設計師選擇造型相異的家具單品相互搭配，之所以不顯混亂，在於多數單品皆以木質調為核心，因此無論深淺肌理如何變化，其語彙仍保有同種調性，讓整體氛圍優於衝突對比，亦將舒適感藏於無形、體現各處。



平面圖

1. 入口・玄關
2. 書房
3. 客廳
4. 餐廳
5. 中島
6. 廚房
7. 主臥室
8. 主衛浴
9. 臥室
10. 衛浴



左頁・右頁：全區色調低飽和中帶有溫潤，在於木質單品的注入與氛圍鋪陳

